

Kirche St. Marien

St.-Marienkirchhof
23966 Wismar

Tel: +49 3841 19433
Fax: +49 3841 22529128

<http://www.wismar-tourist.de>

Fotos zur Einrichtung



Kirchturm St.
Marien mit
Tastmodell

© TZ Wismar, A. Rudolph



Ausstellung in der
St. Marienkirche

102 Parkplatz



Parkplatz für
Menschen mit
Behinderung nahe
der St Marienkirche
Wismar

102.101 Es ist ein Parkplatz vorhanden.

102.102 Es gibt 1 Stellplatz/-plätze für Menschen mit Behinderung.

102.104 Stellplatzbreite: 250 cm

102.105 Stellplatzlänge: 500 cm

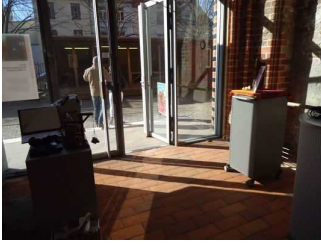
102.109 Der Parkplatz ist von der Oberflächenbeschaffenheit her erschütterungsarm und leicht begeh- und befahrbar (z.B. Asphalt, engfugige Platten, etc.).

102.108 Entfernung des Stellplatzes/der Stellplätze für Menschen mit Behinderung zum Eingangsbereich: 150 m

102.103 Der Stellplatz / die Stellplätze für Menschen mit Behinderung ist/sind gekennzeichnet.

102.000 Anmerkungen für den Gast: Das historische Kopfsteinpflaster ist engfugig.

104 Eingang in die St. Marienkirche Wismar (Medienraum)



Eingang St.
Marienkirche
Medienraum



Eingang St.
Marienkirche
Medienraum



Eingang St.
Marienkirche
Medienraum

104.101 Name bzw. Logo des Betriebes/der Einrichtung sind von außen nicht klar erkennbar.

104.102 Der Eingangsbereich ist nicht visuell kontrastreich zur Umgebung abgesetzt.

104.104 Der Eingangsbereich ist durch einen taktil wahrnehmbaren Bodenbelagswechsel erkennbar.

206.100 Eingangstür

206.101 Die Tür ist keine Karussell- oder Rotationstür.

206.103 Lichte Breite des Durchgangs: 150 cm

206.103.2 Art der Tür: Zweiflügel

206.104 Die Tür wird mit eigenem Kraftaufwand geöffnet. Die Tür wird durch eine Servicekraft geöffnet.

206.105 Die Tür bzw. der Türrahmen ist visuell kontrastreich zur Umgebung abgesetzt.

206.106 Glastüren sind nicht mit Sicherheitsmarkierungen gekennzeichnet.

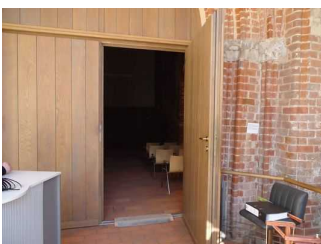
206.109.1 BREITE der kleineren Bewegungsfläche vor/hinter der Tür: 150 cm

206.109.2 TIEFE der kleineren Bewegungsfläche vor/hinter der Tür: 150 cm

206.108 Höhe der Türschwelle: 0 cm

Raum

109 Medienraum St. Marienkirche



Eingang in den
Medienraum



Medienraum St.
Marienkirche

206.100 Tür zum Raum

206.101 Die Tür ist keine Karussell- oder Rotationstür.

206.103 Lichte Breite des Durchgangs: 120 cm

206.103.2 Art der Tür: Einflügel

206.104 Die Tür wird mit eigenem Kraftaufwand geöffnet. Die Tür wird durch eine Servicekraft geöffnet.

206.105 Die Tür bzw. der Türrahmen ist nicht visuell kontrastreich zur Umgebung abgesetzt.

206.106 Sind Glastüren mit Sicherheitsmarkierungen in Höhe von 40-70 cm und 120-160 cm gekennzeichnet? Nicht Anwendbar

206.109.1 BREITE der kleineren Bewegungsfläche vor/hinter der Tür: 290 cm

206.109.2 TIEFE der kleineren Bewegungsfläche vor/hinter der Tür: 400 cm

206.108 Höhe der Türschwelle: 2 cm

206.000 Anmerkungen für den Gast: Die Türschwelle ist überbrückt.

109.215 BREITE des Raums: 8 m

109.215 TIEFE des Raums: 7 m

109.201 Breite des schmalsten Durchgangs im Raum: 700 cm

109.205 Es sind keine Hindernisse, z.B. in den Raum ragende Gegenstände, vorhanden.

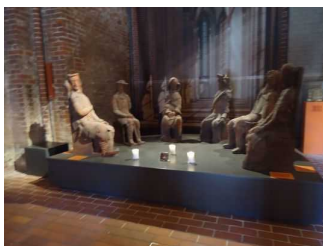
109.209 Es sind Sitzgelegenheiten vorhanden.

109.210 Sind Sitzreihen vorhanden? Nein

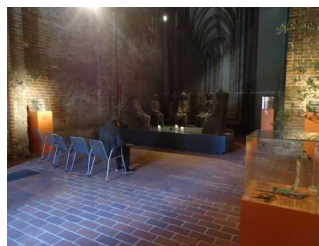
109.211 Gibt es ausgewiesene Plätze für Rollstuhlfahrer (z.B. Kino, Theater, Stadion etc.)? Nein

109.000 Anmerkungen für den Gast: Bestuhlung ist variabel.

109 Raum "Dialog des Geistes"



Raum "Dialog des Geistes"



Raum "Dialog des Geistes"

206.100 Tür zum Raum

206.101 Die Tür ist keine Karussell- oder Rotationstür.

206.103 Lichte Breite des Durchgangs: 120 cm

206.103.2 Art der Tür: Einflügel

206.104 Die Tür wird mit eigenem Kraftaufwand geöffnet. Die Tür wird durch eine Servicekraft geöffnet.

206.105 Die Tür bzw. der Türrahmen ist nicht visuell kontrastreich zur Umgebung abgesetzt.

206.106 Sind Glastüren mit Sicherheitsmarkierungen in Höhe von 40-70 cm und 120-160 cm gekennzeichnet? Nicht Anwendbar

206.109.1 BREITE der kleineren Bewegungsfläche vor/hinter der Tür: 290 cm

206.109.2 TIEFE der kleineren Bewegungsfläche vor/hinter der Tür: 400 cm

206.108 Höhe der Türschwelle: 0 cm

109.215 BREITE des Raums: 8 m

109.215 TIEFE des Raums: 7 m

109.201 Breite des schmalsten Durchgangs im Raum: 700 cm

109.205 Es sind keine Hindernisse, z.B. in den Raum ragende Gegenstände, vorhanden.

109.209 Es sind Sitzgelegenheiten vorhanden.

109.210 Sind Sitzreihen vorhanden? Nein

109.211 Gibt es ausgewiesene Plätze für Rollstuhlfahrer (z.B. Kino, Theater, Stadion etc.)? Nein

109 Erlebnisraum "Modelle"



Erlebnisraum
"Modelle"



Die Geschichte der
St. Marienkirche



Eingangstür in
den Erlebnisraum
"Modelle"

206.100 Tür zum Raum

206.101 Die Tür ist keine Karussell- oder Rotationstür.

206.103 Lichte Breite des Durchgangs: 120 cm

206.103.2 Art der Tür: Einflügel

206.104 Die Tür wird mit eigenem Kraftaufwand geöffnet. Die Tür wird durch eine Servicekraft geöffnet.

206.105 Die Tür bzw. der Türrahmen ist visuell kontrastreich zur Umgebung abgesetzt.

206.106 Sind Glastüren mit Sicherheitsmarkierungen in Höhe von 40-70 cm und 120-160 cm gekennzeichnet? Nicht Anwendbar

- 206.109.1 BREITE der kleineren Bewegungsfläche vor/hinter der Tür: 290 cm
- 206.109.2 TIEFE der kleineren Bewegungsfläche vor/hinter der Tür: 400 cm
- 206.108 Höhe der Türschwelle: 0 cm
- 109.215 BREITE des Raums: 8 m
- 109.215 TIEFE des Raums: 7 m
- 109.201 Breite des schmalsten Durchgangs im Raum: 700 cm
- 109.205 Es sind Hindernisse, z.B. in den Raum ragende Gegenstände, vorhanden.
- 109.205 Hindernisse: Schaukästen und Exponate.
- 109.209 Es sind keine Sitzgelegenheiten vorhanden.
- 109.210 Sind Sitzreihen vorhanden? Nein
- 109.211 Gibt es ausgewiesene Plätze für Rollstuhlfahrer (z.B. Kino, Theater, Stadion etc.)? Nein

121 Alarm / Hilfsmittel - Erstgespräch

- 121.101 Es gibt einen Alarm.
- 121.101 Es gibt keinen optisch deutlich wahrnehmbaren Alarm.
- 121.(204) Gibt es einen oder mehrere Aufzüge? Nein
- 121.201 Gibt es einen Counter/eine Rezeption? Nein
- 121.202 Gibt es andere (Tagungs-) Räume? Ja
- 121.202 In weiteren (Tagungs-) Räumen ist keine induktive Höranlage vorhanden.
- 121.301 Assistenzhunde (Begleithunde, Blindenführhunde etc.) dürfen in alle relevanten Bereiche/Räume des Betriebes/Angebotes mitgebracht werden.
- 121.401 Es werden Hilfsmittel angeboten.
- 121.401.1 Rollstuhl, Rollator, Lesehilfen (Lesebrille, Lupen etc.), Audioguides
- 121.402 Gibt es eine barrierefreie Homepage, die geprüft oder zertifiziert wurde (Nachweis z.B. BIK 95 usw. muss vorliegen)? Nein
- 106.502 Gibt es eine Speisekarte? Nein
- 107.408 Gibt es Schlafräume (in Hotel, Pension, Ferienwohnung etc.)? Nein
- 117.207 Sind weitläufige Ausstellungsräume mit Exponaten vorhanden? Ja
- 117.207 Audioguide vorhanden. Filme vorhanden.
- 121.301.1 Es werden Führungen für Menschen mit Behinderung angeboten.
- 121.301.2 Es werden Führungen für Menschen mit Gehbehinderung angeboten.
- 121.301.3 Es werden Führungen für Rollstuhlfahrer angeboten.
- 121.301.4 Es werden Führungen für Menschen mit Sehbehinderung angeboten.
- 121.301.5 Es werden Führungen für blinde Menschen angeboten.
- 121.301.6 Es werden Führungen für Menschen mit Hörbehinderung angeboten.

121.301.7 Es werden Führungen für gehörlose Menschen (in Gebärdensprache) angeboten.

121.301.7 Es werden Führungen für Menschen mit kognitiven Beeinträchtigungen angeboten.

121.302 HINWEIS: Sofern für eine Personengruppe Führungen angeboten werden, bitte einen Teilbereich Führung und einen Modulbogen 301 Führung anlegen und ausfüllen! Ja

121.000 Anmerkungen für den Gast: Die Hilfsmittel sind über Tourist-Information Wismar erhältlich.

130 Mantelbogen visuell taktile Gestaltung

130.100 Teil 1: Bedienelemente (z.B. Türgriffe, Lichtschalter, Steckdosen, Notruftaster) Nein

130.200 Teil 2: Gehbahnen in Fluren, Gängen, Wegen, Räumen Ja

130.003 Die Gehbahnen in Fluren/Wegen/Gängen sind im gesamten Gebäude/Objekt nicht visuell kontrastreich zur Umgebung abgesetzt.

130.004 Die Gehbahnen in Fluren/Wegen/Gängen sind im gesamten Gebäude/Objekt nicht mit taktil erfassbaren Markierungen gekennzeichnet. Die Wände oder andere bauliche Elemente können nicht zur Orientierung genutzt werden.

130.300 Teil 3: Beleuchtung/Ausleuchtung Ja

130.005 Alle erhobenen und für den Gast nutzbaren Bereiche (Eingangsbereich, Kasse/Tresen, Schlafräume, Flure, Gänge) sind gut, d.h. hell und blendfrei, ausgeleuchtet.

130.400 Teil 4: Beschilderung (zur Orientierung) Nein

201 Weg vom Parkplatz für Menschen mit Behinderung zum Eingang St. Marienkirche Wismar



Weg vom Parkplatz für Menschen mit Behinderung zum Eingang St. Marienkirche



Weg vom Parkplatz für Menschen mit Behinderung zum Eingang St. Marienkirche

201.101 Breite des Weges: 250 cm

201.102 Länge des Weges: 150 m

201.103 Der Weg ist von der Oberflächenbeschaffenheit her erschütterungsarm und leicht begeh- und befahrbar (z.B. Asphalt, engfugige Platten, etc.).

201.107 Sind Umlaufschranken vorhanden? Nein

201.109 Sind Poller vorhanden? Nein

201.111.1 Wird die lichte Breite des Weges durch Ausstattungsgegenstände eingeschränkt? Nein

201.112 Maximale Längsneigung des Weges: 0 %

201.113 Maximale Längsneigung über eine Strecke von 0 m.

201.116 Es sind Sitzgelegenheiten vorhanden.

201.117 Die Gehwegbegrenzung ist visuell kontrastreich.

201.119 Das Ziel des Weges ist in Sichtweite.

Schwelle/Stufe/Treppe

202 Treppe zum Erlebnisraum "Modelle" (100 A)



Treppe zum Eingang in den Erlebnisraum "Modelle"



Treppe und Rampe zum Eingang in den Erlebnisraum "Modelle"



Treppe und Rampe zum Eingang in den Erlebnisraum "Modelle"

202.101.1 Vorhandene Schwellen/Stufen: 2

201.101.2 Höhe der Schwellen/Stufen: 16 cm

202.102 Die Treppe hat keine geraden Läufe.

202.103 Die Treppe hat keinen Handlauf.

202.104 Es sind keine Handläufe vorhanden.

202.105 Es sind keine taktilen Informationen zum Stockwerk am Anfang und am Ende der Treppenläufe vorhanden.

202.106 Die Stufen sind nicht visuell kontrastreich gestaltet.

202.107 Es besteht kein visueller Kontrast zwischen dem Fußbodenbelag und Treppenauf- oder abgängen.

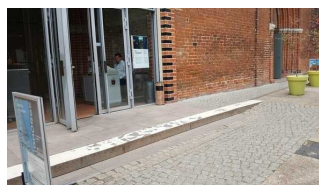
202.108 Es besteht kein taktiler Kontrast zwischen dem Fußbodenbelag und Treppenauf- oder abgängen.

202.109 Die Treppe ist nicht hell und blendfrei ausgeleuchtet.

202 Stufe Eingang Medienraum



Zugang Medienraum



Zugang Medienraum



Zugang
Medienraum

202.101.1 Vorhandene Schwellen/Stufen: 1

201.101.2 Höhe der Schwellen/Stufen: 16 cm

202.102 Die Treppe hat keine geraden Läufe.

202.103 Die Treppe hat keinen Handlauf.

202.104 Es sind keine Handläufe vorhanden.

202.105 Es sind keine taktilen Informationen zum Stockwerk am Anfang und am Ende der Treppenläufe vorhanden.

202.106 Mindestens die erste und letzte Stufe weisen mit der waagerechten und senkrechten Stufenfläche visuell kontrastreiche Kanten auf.

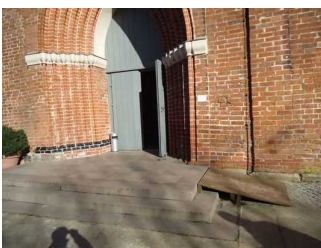
202.107 Es besteht ein visueller Kontrast zwischen dem Fußbodenbelag und Treppenauf- oder abgängen.

202.108 Es besteht ein taktiler Kontrast zwischen dem Fußbodenbelag und Treppenauf- oder abgängen.

202.109 Es ist keine künstliche Beleuchtung der Treppe vorhanden.

202.000 Anmerkungen für den Gast: Die Stufe kann 4 Meter rechts vom Eingang umfahren werden. Stufenloser Zugang als Alternative.

203 Rampe zum Eingang Erlebnisraum "Modelle" (100 B)



Rampe zum
Eingang
Erlebnisraum
"Modelle"



Rampe zum
Eingang
Erlebnisraum
"Modelle"

203.101 Maximale Längsneigung der Rampe: 17 %

203.102 Geringste nutzbare Laufbreite: 120 cm

203.103 Länge des längsten Rampenlaufs: 1,20 m

203.104.1 Gibt es ein oder mehrere Zwischenpodeste? Nein

203.109 Die Rampe hat einschließlich ggf. vorhandener Podeste eine Gesamtlänge von 1 m.

203.105 Die Rampe hat keinen Handlauf.

203.106 Es sind keine Handläufe vorhanden.

203.107.1 BREITE der Bewegungsfläche vor der Rampe: 500 cm

203.107.2 TIEFE der Bewegungsfläche vor der Rampe: 200 cm

203.108.1 BREITE der Bewegungsfläche am Ende der Rampe: 350 cm

203.108.2 TIEFE der Bewegungsfläche am Ende der Rampe: 300 cm

301 Führung

FÜHRUNGEN: Es werden Führungen für Menschen mit Behinderung angeboten.

Es werden Führungen für Menschen mit Gehbehinderung angeboten.

Es werden Führungen für Rollstuhlfahrer angeboten.

Es werden Führungen für Menschen mit Sehbehinderung angeboten.

Es werden Führungen für blinde Menschen angeboten.

Es werden Führungen für Menschen mit Hörbehinderung angeboten.

Es werden Führungen für gehörlose Menschen (in Gebärdensprache) angeboten.

Es werden Führungen für Menschen mit kognitiven Beeinträchtigungen angeboten.

GÄSTEFÜHRER: Sind die Gästeführer so ausgebildet, dass Menschen mit folgenden Behinderungen an jeder Führung teilnehmen können und auf ihre Belange eingegangen wird?
Ja

Die Gästeführer sind so ausgebildet, dass Menschen mit Gehbehinderung an jeder Führung teilnehmen können.

Die Gästeführer sind so ausgebildet, dass Rollstuhlfahrer an jeder Führung teilnehmen können.

Die Gästeführer sind so ausgebildet, dass Menschen mit Sehbehinderung an jeder Führung teilnehmen können.

Die Gästeführer sind so ausgebildet, dass blinde Menschen an jeder Führung teilnehmen können.

Die Gästeführer sind so ausgebildet, dass Menschen mit Hörbehinderung an jeder Führung teilnehmen können.

Die Gästeführer so ausgebildet, dass gehörlose Menschen an jeder Führung teilnehmen können.
(Führung in Gebärdensprache)

Die Gästeführer sind so ausgebildet, dass Menschen mit kognitiven Beeinträchtigungen an jeder Führung teilnehmen können.

301.103 Es ist eine Voranmeldung für die Führung notwendig.

Die Führung für Menschen mit kognitiven Beeinträchtigungen wird in Leichter Sprache gehalten.

Die Inhalte (z.B. Exponate) der Führung für Menschen mit kognitiven Beeinträchtigungen sind leicht verständlich oder werden leicht verständlich (z.B. bildhaft) erklärt.

Es werden Führungen in deutscher Gebärdensprache für gehörlose Menschen angeboten.

Es werden für Menschen mit Hörbehinderung Führungen mit FM-Anlagen ermöglicht (z.B. Kopfhörer, Halsringschleifen).

Es stehen für Menschen mit Gehbehinderung mobile oder feste Sitzgelegenheiten zur Verfügung, die während der Führung benutzt werden können.

Die gesamte Route der Führung ist für Rollstuhlfahrer stufenlos befahrbar.

Während der Führungen werden Exponate zum Tasten integriert.

Es steht ein Audioguide zur Verfügung, der eigenständig von Menschen mit Sehbehinderung / blinden Menschen bedient werden kann.

301.209 Werden sonstige Hilfsmittel (Multimedia-Guides, Videos in Gebärdensprache usw.) angeboten? Nein

301.000 Anmerkungen für den Gast: Die Führungen werden über die Tourist-Information gebucht und durchgeführt.

600 600-Web-Input-Formular

Parkplatz für Menschen mit Behinderung: Ja

Stufenloser Zugang zum Gebäude: Ja

Alle für den Gast nutzbaren Räume und Einrichtungen sind stufenlos bzw. mit einem Aufzug/ einer Rampe erreichbar. : Ja

Alle Durchgänge/Türen sind mindestens 90 cm breit.: Ja

WC für Menschen mit Behinderung: Nein

Das WC ist mit einem Rollstuhl anfahrbar: Nein

klappbarer Haltegriff am WC: Nein

Stufenlose Dusche: Nein

Die Duschfläche beträgt mindestens 1 m x 1 m: Nein

Haltegriffe in der Dusche: Nein

Duschstuhl oder -sitz: Nein

Pflegebett: Nein

Bei Treppen sind mind. die erste und die letzte Stufe mit einer kontrastierenden visuellen Kante versehen: Nein

Assistenzhunde sind erlaubt: Ja

Es ist ein durchgehendes Leitsystem mit Bodenindikatoren vorhanden: Nein

Informationen sind in Braille- oder Prismenschrift erfassbar: Nein

Das Anklopfen an der Zimmertür wird durch ein Blinksignal angezeigt: Nein

Im Aufzug wird der abgehende Notruf optisch bestätigt: Nein

Induktive Höranlage: Nein

Informationen sind in leichter Sprache vorhanden: Nein

Informationen sind mit Piktogrammen oder Bildern dargestellt: Nein

Informationen für Allergiker und Lebensmittelunverträglichkeiten vorhanden: Nein